

**CODAGE**  
PARIS

HOTEL LINE



## Derrière CODAGE, un frère et une sœur, une histoire moderne

*Behind CODAGE,  
a brother and sister,  
a modern story*

CODAGE Paris est une maison contemporaine de cosmétologie française fondée par Julien et Amandine Azencott, un frère et une sœur ayant grandi en admirant une famille qui évoluait dans le domaine médical et la pharmacie. Passionnés par la santé et la beauté, ils ont souhaité donner un nouveau souffle à la cosmétologie. Convaincus que chaque peau est unique et mérite un traitement particulier, les fondateurs de CODAGE décident de redonner à la notion de service ses lettres de noblesse.

*CODAGE Paris is a contemporary House of French cosmetology founded by Julien and Amandine Azencott, a brother and sister who grew up admiring their family, which was active in the field of medicine and pharmaceuticals. Passionate about health and beauty, they aspired to breathe new life into cosmetology. Convinced that every skin is unique and deserves its own special treatment, the founders of CODAGE decided to reestablish the prestige of the idea of service.*



Les produits d'accueil éco-conçus CODAGE s'inscrivent pleinement dans le programme Care About Earth de Groupe GM contribuant ainsi à réduire son empreinte environnementale.

Les formules sont certifiées véganes\*, sans ogm ni gluten, sont sans parabènes, sans silicones, et contiennent jusqu'à 97% d'ingrédients d'origine naturelle.

*CODAGE eco-designed amenity range is fully in line with Groupe GM's Care About Earth program and contributes to the corporate effort to lower its impact on the environment.*

*The formulas are certified vegan\*, gmo and gluten free, are free of mineral oils, parabens, silicones, and contain up to 97% ingredients of natural origin.*

# CARE ABOUT EARTH

Jusqu'à **97%** Ingrédients d'origine naturelle  
Up to **97%** Natural origin ingredients

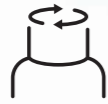


\* Sauf savons solides  
\* Except solid soaps

CARE ABOUT EARTH



PLANT-BASED BOTTLE



RECYCLED PLASTIC CAP



FLACONS / BOTTLES

40ml • 1.35 fl.oz.

GEL DOUCHE  
*Shower Gel*

SHAMPOING  
*Shampoo*

APRÈS-SHAMPOING  
*Hair Conditioner*

LAIT CORPS  
*Body Lotion*



CARE ABOUT EARTH



4-0806-16-100-00

SAVONS / SOAPS



30 & 50g • 1.05 & 1.76 oz.



SAVON  
*Soap*

SAVON EXFOLIANT  
*Exfoliating Soap*



**CARE ABOUT EARTH** |  **PLANT-BASED BOTTLE**  
 **BIO-RESIN PUMP**

**ECOPUMP**  
 300ml • 10.14 fl.oz.  
 GEL DOUCHE  
*Shower Gel*  
 SHAMPOOING  
*Shampoo*  
 APRÈS-SHAMPOOING  
*Hair Conditioner*  
 LAIT MAINS & CORPS  
*Hand & Body Lotion*  
 GEL LAVANT MAINS  
*Hand Cleansing Gel*  
 GEL CORPS & CHEVEUX  
*Body & Hair Shower Gel*



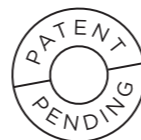
**SUPPORTS MURAUX  
 WALL BRACKETS**  
 Acier inoxydable ou plastique recyclable ABS noir ou blanc.  
 Peut se fixer avec 2 vis ou de l'adhésif double face.  
*Stainless steel or ABS recyclable black or white plastic.  
 Can be fixed with 2 screws or double-sided tape.*





**ECOFILL, le distributeur eco-friendly  
alliant re-remplissage et traçabilité.  
La solution propre, sûre, rapide & facile  
avec un minimum d'impact sur l'environnement.**

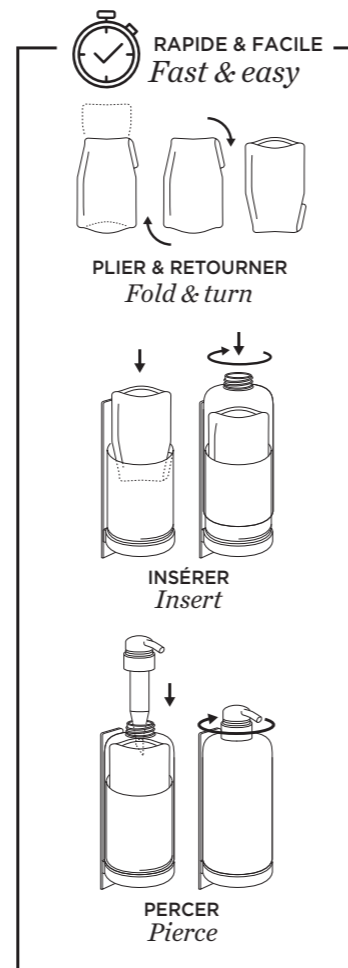
*ECOFILL, the refillable and traceable  
eco-friendly dispenser.  
The clean, safe, fast & easy solution  
with minimum environmental impact.*



**ECOFILL**  
300ml • 10.14 fl.oz.

**CARE  
ABOUT  
eARTH**

REUSABLE  
SAFE REFILLABLE  
ECO-DESIGNED  
SUSTAINABLE



**ECOFILL**  
400ml • 13.5 fl.oz.

**CARE  
ABOUT  
eARTH**

REUSABLE  
SAFE REFILLABLE  
ECO-DESIGNED  
SUSTAINABLE



**POCHES SCÉLLÉES  
SEALED POUCHES**

GEL DOUCHE  
*Shower Gel*

SHAMPOING  
*Shampoo*

APRÈS-SHAMPOING  
*Hair Conditioner*

LAIT MAINS & CORPS  
*Hand & Body Lotion*

GEL LAVANT MAINS  
*Hand Cleansing Gel*





**CODAGE**  
PARIS

**GEL LAVANT  
MAINS**

*Hand Cleansing Gel*

300ml • 10.14 fl.oz.

*Clean & safe*  
**REFILL  
SYSTEM**

### **SUPPORTS MURAUX WALL BRACKETS**

Acier inoxydable ou plastique recyclable ABS noir ou blanc.  
Peut se fixer avec 2 vis ou de l'adhésif double face.

*Stainless steel or ABS recyclable black or white plastic.  
Can be fixed with 2 screws or double-sided tape.*



### **BASE**

Aluminium noir ou brut.  
*Aluminum black or silver.*



**CODAGE**  
PARIS

**GEL LAVANT  
MAINS**

*Hand Cleansing Gel*

400ml • 13.5 fl.oz.

*Clean & safe*  
**REFILL  
SYSTEM**

## GHOST

400ml • 13.5 fl.oz.

GEL DOUCHE  
*Shower Gel*

SHAMPOING  
*Shampoo*

APRÈS-SHAMPOING  
*Hair Conditioner*

LAIT MAINS & CORPS  
*Hand & Body Lotion*

GEL LAVANT MAINS  
*Hand Cleansing Gel*

GEL CORPS & CHEVEUX  
*Body & Hair Shower Gel*



### SUPPORT MURAL WALL BRACKET

PP et mélange ABS/PC  
noir ou blanc.  
Peut se fixer avec 2 vis  
ou de l'adhésif double face.

*PP and Mix ABS/PC  
black or white plastic.  
Can be fixed with 2 screws  
or double-sided tape.*



### CLEF / KEY

Pour retirer  
le distributeur du rail.  
*To remove the dispenser  
from the rail.*

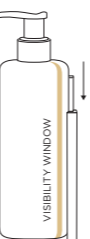


CARE  
ABOUT  
EARTH

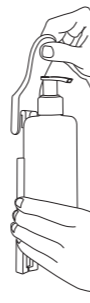


PLANT-  
BASED  
BOTTLE

FENÊTRE DE VISIBILITÉ  
*Visibility window*



CLICK



### SERVIETTE RAFRAÎCHISSANTE REFRESHING WET TOWEL

20ml • 0.67 fl.oz.

SACHET FLOWPACK  
*Flowpack Sachet*

### SELS DE BAIN BATH SALTS

50g • 1.76 oz.

SACHET FLOWPACK  
*Flowpack Sachet*

### SHAMPOING SOLIDE SOLID SHAMPOO

20g • 0.70 oz.

BOÎTE CARTON  
*Cardboard Box*

CARE  
ABOUT  
EARTH



TOWEL  
MADE WITH  
**100%**  
COTTON

**0%**  
PLASTIC  
PACKAGING



**WATER VOLUME  
REDUCED BY 9**  
VS LIQUID FORMULA  
DURING MANUFACTURING

[www.codageparis.com](http://www.codageparis.com)